



Proteja de maneira real e eficiente a informação confidencial de sua organização e aumente a produtividade dos usuários, mediante a criação e aplicação de políticas no uso dos recursos TI.

Benefícios

- *Estabelecimento de limites aos usuários que selecione para o uso das aplicações.*
- *Impossibilidade dos usuários de usar as aplicações e funções que não tenham relação com seu trabalho.*
- *Definição, implementação e administração das políticas requeridas de forma centralizada e controlada.*

Características

- *Definição de políticas por usuários ou por estações de trabalho.*
- *Adição e eliminação de estações de trabalho da base de dados da configuração de políticas.*
- *Aplicação de políticas por IP da estação e atualização do endereço.*
- *Restrição de instalação de software, criação de arquivos e execução de aplicações.*
- *Restrição de deletar arquivos, bloqueio de unidades removíveis, portas e impedimento de acesso a URLs em Internet.*
- *Validação mista, quer dizer por Diretório Ativo de Windows ou por base de dados da Aranda.*

Manter seguros os recursos TI numa organização é uma tarefa que necessita atenção e atualização permanente.

A pesar disto os usuários finais habitualmente não consideram a segurança quando usam um sistema, porque ignoram aspectos relacionados com a segurança. Da mesma forma estes aspectos podem-se considerar como uma moléstia, porque a segurança se entende como oposta da comodidade e facilidade de uso de um sistema.

Contudo a segurança é muito importante para desenvolver tarefas dos sistemas informáticos, porque esta é a garantia para segurar que estas se façam no momento de implementar uma solução que permita configurar a segurança de acordo com as políticas de sua companhia.

Com o **Aranda RULES**, você terá uma importante ferramenta de gestão para segurar o uso adequado dos recursos tecnológicos de sua organização, e proteger eficientemente sua informação privada de acordo com os requerimentos e políticas específicas adaptadas às necessidades de sua empresa.

A solução permite definir, estabelecer e administrar políticas de uso de estações de trabalho e de todos os usuários de sua organização, para autorizar ou impedir ações específicas dos usuários das estações de trabalho de sua organização.

Benefícios estratégicos para sua Organização

- Edição das políticas implementadas em toda a rede de forma simples e segura.
- Não se requer inversão em infra-estrutura adicional porque a solução não gera impacto em suas estações e rede corporativa.
- Baixo custo de implementação, serviços e treinamento.
- Complemento às políticas de segurança de um firewall corporativo, porque as políticas do **Aranda RULES** não dependem do tipo de conexão existente, por isso, as políticas permanecem ativas ainda que a estação de trabalho se conecte por meio de um modem ou simplesmente não esteja conectada à rede interna.



Funcionalidades

Restrição de Instalação de Software

O administrador da solução poderá impedir que os usuários instalem aplicações não autorizadas nas estações, podendo melhorar o desempenho dos equipamentos na rede e a produtividade dos usuários.

Configuração de Políticas de Criação de Arquivos

Permite restringir a criação de arquivos numa localização específica (unidade física fixa, discos duros e recursos compartilhados na rede) para garantir que o PC armazene só a informação de acordo com as políticas definidas para sua companhia, evitando que os usuários copiem arquivos que possam afetar o desempenho de seus trabalhos.

Configuração de Políticas de Eliminação de Arquivos

Evita a destruição acidental ou intencional de informação importante em qualquer unidade física fixa (disco duro e recursos compartilhados na rede). Por isso, você terá confiabilidade da localização e permanência da informação.

Políticas para a Execução das Aplicações

É possível restringir a execução de aplicações locais e de outras estações como software para compartilhar arquivos, (p2p), buscadores, reprodutores de musica, mensagem instantânea, reprodutores de vídeo, arquivos executáveis, entre outros.

Estabelecimento de Políticas para determinados Web Sites

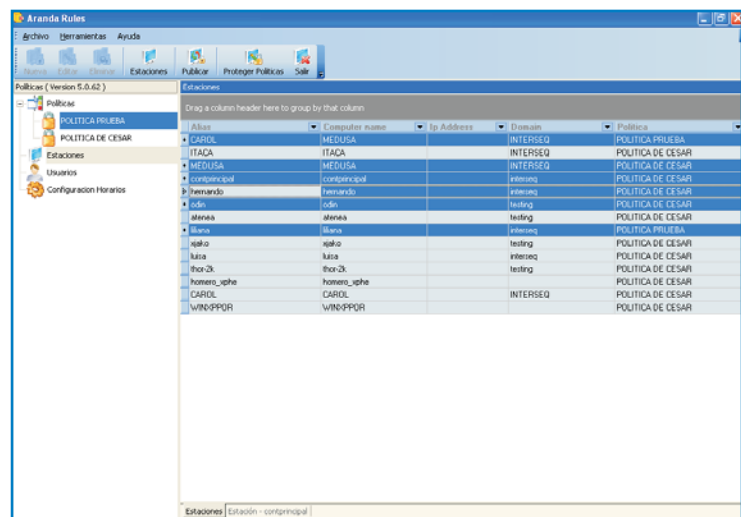
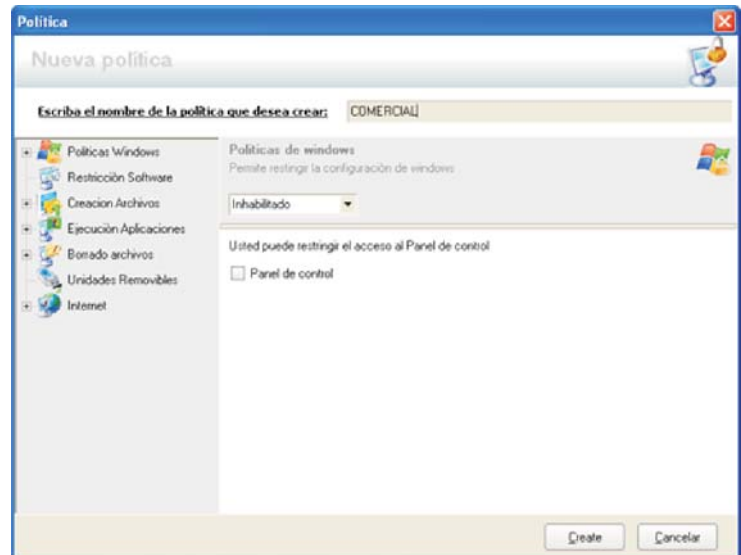
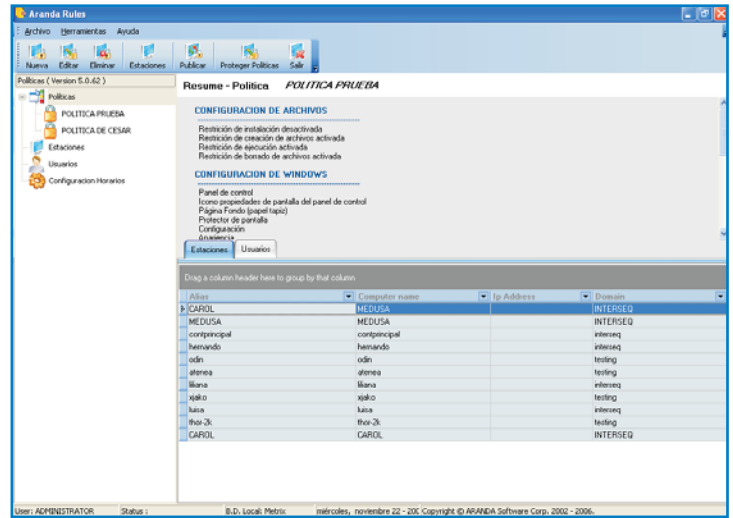
É possível configurar restrições em Internet de endereços URLs, estabelecendo horários predefinidos onde estas políticas funcionaram.

Associação entre Usuários e Políticas

Depois de criadas as políticas é possível relacionar vários usuários / ou estações numa política determinada, ou varias políticas com um usuário / ou estação determinada. Também permite atualizar a IP de uma estação específica para aplicar as políticas, mediante esta e adicionalmente eliminar uma ou varias estações da Base de Dados.

Restrição de Dispositivos

Esta solução permite bloquear as unidades removíveis que se conectam às estações.





Requerimentos do Sistema

No Cliente

Processador	Pentium III de 500 Mhz ou superior.
Memória	64 MB RAM
Sistema Operacional	Windows 95, 98, ME, 2000 ou superior.
HD	4MB
Outros	Protocolo TCP/IP

No Servido

Processador	Pentium IV de 2 GHz o superior.
Memória	512 MB RAM,
Sistema Operacional	Microsoft Windows 2000 Server ou superior. Internet Information Services 5.0 ou superior. Microsoft .NET Framework 1.1 MDAC 2.7 o superior.
HD	150 MB CD-ROM ou acesso num mediante a rede.

Base de Dados

No. de Estações	Motor de Base de Dados
1 até 2500	MS SQL 7.0 /2000, Oracle 9i, MSDE
2.501 em diante	MS SQL 7.0 /2000, Oracle 9i

Solicite mais informações sobre este ou outros produtos da Aranda Software no e-mail infobrasil@arandasoft.com, consulte seu distribuidor autorizado ou visite o nosso site na internet www.arandasoft.com