



## Solução desenhada para administrar, controlar e otimizar os trabalhos de impressão em qualquer organização, permitindo monitorar muitos usuários e impressoras.

### Benefícios

- *Informação completa sobre os trabalhos de impressão por usuário, máquina e grupos de trabalho.*
- *Conhecimento da quantidade de páginas impressas, tamanho do papel e a classe de impressão.*
- *Calculo do custo total da atividade de impressão*
- *Limitação de páginas a imprimir e ou restrição do custo total de trabalho.*

### Características

- *Sistema totalmente escalável que permite administrar muitos usuários e impressoras.*
- *Fácil administração de usuários e grupos de usuários.*
- *Permite o calculo de custos por impressora, por usuário e por grupo de trabalho.*
- *Controle total da fila de impressão em servidores Windows.*

Atualmente nas empresas é muito difícil controlar o uso adequado dos recursos TI por parte dos empregados, e é necessário monitorar o destino e a utilização de ditos recursos para garantir a produtividade da empresa.

Quantas impressoras tem sua companhia?, Quantas pessoas as usam?, Quantas páginas se imprimem diariamente?, Algumas pessoas utilizam custosas impressoras para imprimir todos os documentos que necessitam?

Definir os custos do papel, toner, cartuchos de impressão, manutenção e desgaste das impressoras, é uma tarefa dispendiosa e pouco efetiva quando se desenvolve manualmente ou somente se levam registros esporádicos ou incompletos de dita atividade de impressão.

De acordo com um estudo desenvolvido por Gartner Dataquest, o custo médio da produção de documentos (que requer elementos como papel, hardware, tinta) é equivalente ao 40% do custo de mão-de-obra.

Fazer um seguimento ao volume de impressão e comunicar periodicamente às diferentes pessoas ou departamentos com relação a seus consumos de impressão, de acordo com Gartner, diminui entre um 10% e um 15% o volume de impressão.

Aranda Print Manager Professional é uma prática solução que monitora, controla e informa acerca de qualquer atividade das impressoras, analisando os trabalhos e calculando os custos de impressão. Também, administra o acesso dos usuários a ditas impressoras.

A informação recopilada é salva numa base de dados, que pode ser usada para elaborar relatórios. O sistema oferece vários relatórios standard, tanto gráficos como escritos, que se visualizam na janela, impressos ou exportados a outros formatos.

### Benefícios Estratégicos para sua Organização

- Auditoria do uso das impressoras no interior de sua empresa.
- Limitação dos recursos para garantir seu correto uso.
- Incluir os relatórios dos grupos de trabalho para os orçamentos e os balanços da empresa
- Orçar os custos de gasto por cada departamento ou grupo de trabalho.



## Funcionalidades

### Verificação permanente das Impressoras da Empresa

Permite conhecer a informação técnica das impressoras que estão no sistema, registrar sua atividade, manter um relatório diário por usuário, por impressora por grupos de trabalho, conhecer relatórios mensais de todos os usuários, e também o estado das licenças (sua vigência, sua expiração, e as estações que estão ou não licenciadas).

### Definição de Regras de uso das Impressoras

Limita o uso e a atividade de impressão por usuário, por estação de trabalho, por grupo de trabalho, por PC, definindo o tope de custo ou de produção (levando uma data de corte semanal, mensal, ou diária, de acordo com as disposições do administrador). Desta forma quando estas características se cumprem se inabilita toda possibilidade de impressão. Assim mesmo, se podem restringir as impressões que no título do documento tenham palavras de proibição inseridas pelo administrador.

### Geração de Relatórios por custo

Este programa permite realizar balanços de orçamento e os relatórios gerados podem ser incluídos nos balanços de gestão, de receita e despesas da empresa, incluso, de avaliação dos empregados em sua produtividade. Isto mostra que os recursos de impressão sejam utilizados de forma adequada.

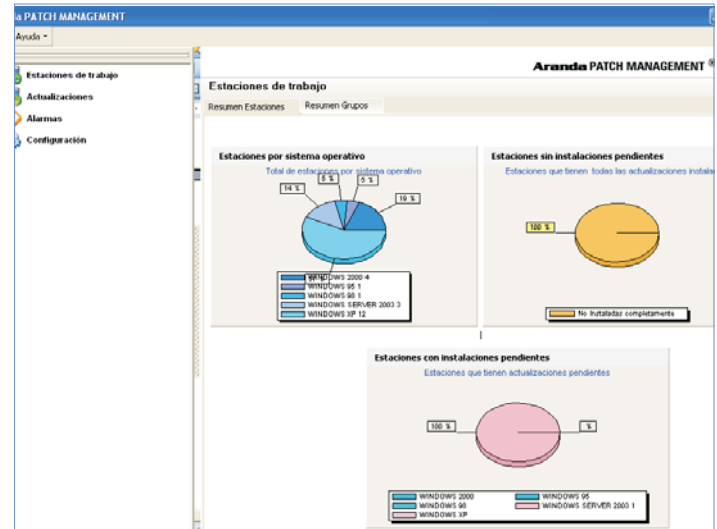
### Cotas de impressão

Aranda PRINT MANAGER permite ao administrador do sistema configurar diferentes cotas de impressão, definidas considerando seus critérios ao mesmo tempo, e quando o usuário alcança sua cota, o sistema automaticamente bloqueia o próximo trabalho.

### Relatórios

Permite ter acesso aos relatórios sobre o volume de impressão, a atividade das impressoras e o desempenho dos usuários e/ou grupos de usuários. Os principais relatórios são:

- Volume total de impressão mensal por impressoras, por usuários, por grupos de trabalho.
- Gráfico de impressões por grupo de trabalho.
- Gráfico de impressões totais (branco/preto, color), medido na quantidade de impressões ou em custo.
- Tabelas e gráficos de impressão por usuário.
- Tabelas e gráficos de atividade diária de impressão em toda a companhia.



The screenshot shows a table of workstation details with the following columns: Alias, Grupo, Serial, Nombre, Marca, Sistema Operativo, Modelo, and Etiqueta. The table contains two rows of data:

Alias	Grupo	Serial	Nombre	Marca	Sistema Operativo	Modelo	Etiqueta
HOMERO_XPHE	INFORMATICA	N/A	HOMERO_XPHE	MICRO-STAR INTE	WINDOWS XP	XPDM-6235	N/A
ZEUS	INFORMATICA	N/A	ZEUS	N/A	WINDOWS XP	N/A	N/A

The screenshot displays the details of a security update for Windows XP (KB914388). The update is titled 'Actualización de seguridad para Windows XP (KB911562)'. The priority is 2, the number of revisions is 102, the impact is 0, and the severity is Critical. The update was last released on 11/04/2006. The requirements for CPU and memory are 0. The behavior is set to 'Request Reboot'. The update is not installable, not mandatory, and not a beta version.



## Requisitos do Sistema

### Base de Dados

Armazena a informação de todo o sistema. Podem-se usar os seguintes servidores:

Base de dados	Microsoft SQL Server 2000
	Microsoft SLQ Server 2005
	Oracle 9i
	MSDE 2000 o 2005 (só para instalações pequenas)

### WebComm

Este módulo deve-se instalar num servidor Web com IIS 6.0 ou Superior com Framework 2.0. É o encarregado de receber os dados dos trabalhos executados nos servidores de impressão e os regista na base de dados.

Requerimentos do módulo	Windows 2000 Professional
	Windows XP
	Windows 2000 Server
	Windows 2003 Server

### Requerimientos Adicionais

Processador	Procesador Pentium IV ou superior.
Memória	512 MB de RAM.
HD	10 MB

### Servidor de Impressão

Requerimentos do módulo	Windows 2000
	Windows XP
	Windows 2000 Server
	Windows 2003 Server

### Requerimientos Adicionais

Processador	Procesador Pentium IV o superior.
Memória	512 MB de RAM.
HD	40 MB
	Microsoft Framework 2.0.

Solicite mais informações sobre este ou outros produtos da Aranda Software no e-mail [infobrasil@arandasoft.com](mailto:infobrasil@arandasoft.com), consulte seu distribuidor autorizado ou visite o nosso site na internet [www.arandasoft.com](http://www.arandasoft.com)