



Tenha permanentemente atualizadas as estações de trabalho de sua organização de maneira centralizada.

Benefícios

- *Informação confiável com relação às atualizações.*
- *Integração efetiva para agilizar o processo de distribuição.*
- *Não afeta o rendimento da rede.*
- *Ferramenta de apoio às políticas de segurança organizacionais.*

Características

- *Descarga automática do arquivo de dicionário de atualização.*
- *Descarga de atualizações por requerimento de forma automática.*
- *Possibilidade de definir o destino das atualizações mediante a definição de grupos para instalar, desinstalar e escanear sistemas.*
- *Facilidade de realizar instalações silenciosas ou com intervenção do usuário.*

Atualmente, os erros e a instabilidade dos aplicativos usados, assim como as ameaças externas à segurança da infra-estrutura informática das organizações são um problema real. Para empresas que tem muitas estações de trabalho, é complexo e quase impossível manter a totalidade das máquinas atualizadas sem interromper a atividade dos usuários e sem gerar tantos custos de deslocamento e investimento de tempo.

Aranda PATCH MANAGEMENT permite manter atualizadas todas as estações de trabalho de sua organização, com os últimos "patches" e atualizações liberados por desenvolvedores de soluções.

Aranda PATCH MANAGEMENT é a ferramenta que sua organização necessita para segurar suas estações de trabalho e servidores de forma rápida e efetiva, garantindo a detecção e apagando as vulnerabilidades de segurança e a defesa dos recursos informáticos de sua empresa.

Esta ferramenta permite atualizar os sistemas operacionais da Microsoft e adicionalmente seus componentes básicos, como Internet Explorer, Outlook Express, .Net Framework, Windows Media Player e MSN Mensageiro.

Benefícios Estratégicos para sua Organização

- Informação real sobre as atualizações de segurança, Service Packs, e outro tipo de atualizações, entre outros, em cada uma das estações de trabalho de sua empresa e no momento requerido.
- Identificar sistemas com atualizações faltantes e identificar sistemas com atualizações específicas instaladas.
- Com apoio da solução Aranda SOFTWARE DELIVERY, ferramenta de distribuições centralizadas de software, permite a distribuição e execução das atualizações de maneira eficiente e efetiva.
- Definição de grupos de laboratórios para fazer testes antes de realizar instalações massivas.



Funcionalidades

Distribuição das Atualizações

Possibilidade de definir o destino das atualizações mediante a definição de grupos para instalar, desinstalar e escanear sistemas. Também, os grupos podem ser definidos através de diferentes critérios como, por exemplo, domínio, categoria de IP ou sistemas operacionais.

Consolidados de instalação nas Estações de Trabalho

Esta opção permite visualizar os consolidados dos estados de instalação nas máquinas, por meio de gráficos em forma de torta (pie). Além disso, você pode consultar os detalhes de instalação de atualizações em cada uma das estações. Este ícone tem os grupos de trabalho de sua empresa de acordo com a configuração realizada em o AAM Settings.

Testes Previám

Definição de grupos de laboratórios para realizar testes antes de executar as instalações massivas. Isto com o objetivo de descobrir se a atualização afeta ou não o rendimento das estações.

Alarmes

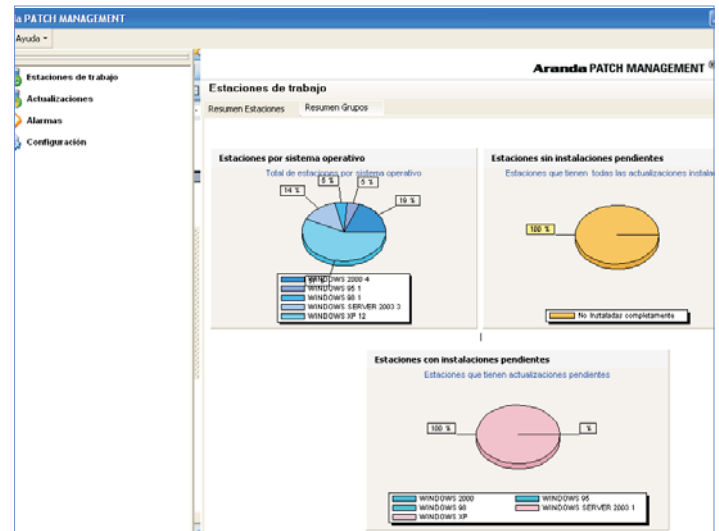
Nesta opção você configura a programação de alarmes e o envio das mesmas por correio eletrônico, cada vez que se notifique a liberação de novas atualizações pelos desenvolvedores de aplicações.

Visualização do Estado de Atualizações

Permite ver o estado de cada uma das atualizações (Descarregada, Não Descarregada, Programada). Também, pode filtrar a visualização por idioma ou por estado. Também, apresenta a descrição, prioridade, lugar na rede para solicitar suporte e outros dados importantes necessários da atualização.

Programação de Atualizações

É possível programar a descarga da atualização, para não fazer-lo em horas de trabalho onde pode congestionar a rede e diminuir a velocidade da mesma.



Alias	Grupo	Serial	Nombre	Marca	Sistema Operativo	Modelo	Etiqueta
HOMERO_XPHE	INFORMATICA	N/A	HOMERO_XPHE	INTE	WINDOWS XP	XPDM-6235	N/A
ZEUS	INFORMATICA	N/A	ZEUS	N/A	WINDOWS XP	N/A	N/A

The screenshot shows the details for a security update. The title is 'Actualización de seguridad para Windows XP (KB911562)'. The priority is 2, the number of revisions is 102, and the severity is Critical. The release date is 11/04/2006. The requirements section shows CPU and memory requirements are 0. The behavior section shows 'Request Reboot'.



Requisitos do Sistema *

Servidor

Processador	Pentium III de 1.1 GHz ou superior
Memória	512 MB ou superior
Sistema Operacional	Windows 2000 Professional ou superior
HD	100 MB por cada estação para atualizar

Estações

Processador	Pentium II
Memória	128 MB .
Sistema Operacional	Windows 2000 em diante

- * Cada estação que deseje atualizar, deve ter Windows Installer 3.1 e Windows UpDate Agent (WUA). Se a máquina não as tem, o agente lê instalara automaticamente.

Solicite mais informações sobre este ou outros produtos da Aranda Software no e-mail infobrasil@arandasoft.com, consulte seu distribuidor autorizado ou visite o nosso site na internet www.arandasoft.com