



Otimize custos e aumente a agilidade do processo de suporte e gestão das estações de trabalho, através da execução de tarefas de administração remota, sem depender de um agente instalado nem de ligar ou desligar a máquina.

Benefícios

- *Otimização dos diagnósticos e resolução rápida de problemas.*
- *Comunicação remota com as estações de trabalho sem necessidade que o usuário execute alguma tarefa.*
- *Maior controle sobre as estações de trabalho para reforçar as políticas de administração e segurança TI de sua organização.*

Características

- *Discovery de inventários por categorias e por máquina.*
- *Administração remota, independentemente se a máquina se encontra ou não ligada.*
- *Reinício normal, sobre a Bios ou sobre unidades reendereçadas de maneira remota de uma estação de trabalho.*
- *Estabelecimento das políticas de configuração que requer uma estação de trabalho antes que o sistema tenha acesso à rede.*

As soluções de software de hoje podem administrar remotamente muitas estações de trabalho, mas essas soluções dependem de que essas máquinas estejam ligadas ou o sistema operacional esteja em funcionamento e o agente de administração esteja instalado. Numa empresa de varias sedes filiais, sucursais, franquias - geralmente não tem um centro de serviços básico, este deve ser complexo para atender de maneira eficiente todas as solicitações, no lugar que estas se apresentem.

Cada caso de atendimento customizado gera custos de deslocamento e perda de tempo. Além de originar tempos de espera dos usuários que esperam a presença do especialista. Para levar a gestão de administração a um nível mais avançado, as organizações requerem melhores ferramentas que facilitem a administração remota das estações de trabalho, sem importar o estado (ligadas ou desligadas) destas, o estado de seu sistema operacional, nem que seja necessária a intervenção do usuário para instalar um agente.

Aranda LOM (Lights-out Management) é uma solução que permite levar o cabo tarefas de administração remota baseado em hardware, independentemente do estado do equipo (ligados ou desligados) ou o estado do sistema operacional e sem necessitar a instalação de um agente na estação de trabalho a administrar.

Esta tarefa se desenvolve por meio da tecnologia Active Management Technology (AMT) de Intel presente nos equipamentos habilitados com Intel® VPRO* e Intel® Centrino PRO*.

Tecnologia AMT

Por meio do hardware e firmware que se encontram incluídos na placa mãe da plataforma VPro, a tecnologia AMT permite executar funções de detecção, reparação, e proteção dos equipamentos através da rede, sem importar o estado do fluxo elétrico do equipo ou a condição do seu sistema operacional (unicamente se necessita que a máquina este conectada à corrente elétrica e à rede local). Isto é possível fazendo uso das aplicações de terceiros que se apóiam na funcionalidade AMT para ter acesso aos serviços Web inclusos no firmware. A integração da tecnologia Intel AMT com as soluções da Aranda, consiste em utilizar a administração fora da banda para equipamentos com AMT, realizando detecção dos mesmos, inventário de hardware, e administração remota do ciclo de energia e arranque do equipo.

Benefícios Estratégicos para sua Organização

- Otimização da eficiência da gestão TI por meio do estabelecimento dos alertas, diagnósticos detalhados e resolução automatizada de problemas.
- Administração pró-ativa dos eventos de hardware através da administração remota das estações de trabalho.
- Aumento da agilidade e precisão de suporte técnico se comparado com uma operação manual e presencial.



Funcionalidades

Discovery de máquinas

Permite não somente fazer discovery de máquinas como também fazer inventário de hardware por categorias como: sistemas, processadores, memória, dispositivos, placas, hardware, Bios e no caso das portáteis, baterias.

Controle Remoto

É possível fazer controle remoto da estação de trabalho para executar tarefas de administração remota (mesmo que a máquina esteja desligada), como por exemplo, reinício normal, sobre a Bios da estação remota, ou sobre unidades de disco reendereçoadas.

Reendereçoamento de IDE

Permite levar a cabo a IDER-R (Reendereçoamento de IDE) para o arranque do sistema desde unidades de disco ou imagens remotas. Isto se pode aplicar no caso que seja necessário reiniciar o equipo com outro sistema de resgate quando o sistema operacional instalado esteja falhando.

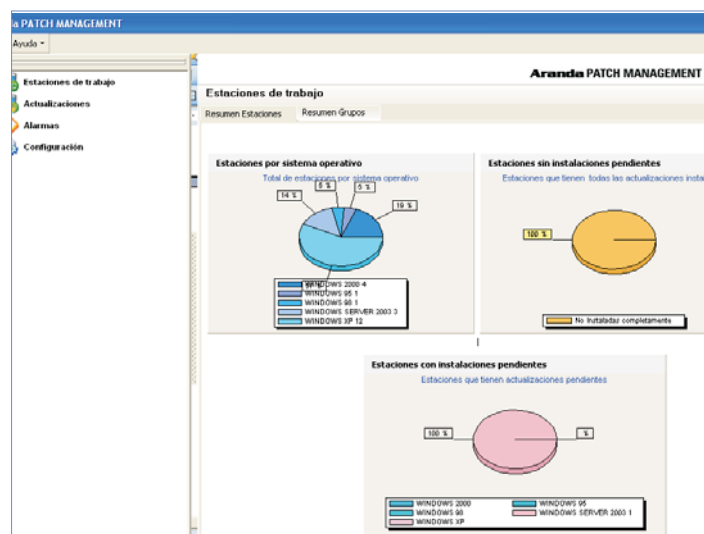
Interface Web

Por meio de esta interface é possível ver o estado da máquina, o inventário, o log de eventos, fazer administração de usuários e atualização ou troca de firmware; além de ativar ou desativar a administração de controle remoto.

PCBrowser

No caso de ter instalada a solução Aranda ASSET MANAGEMENT e o Agente Aranda, é possível visualizar através do modulo PCBrowser se a estação e o agente se encontram ligados ou desligados, além disso, apresenta a informação do sistema, quer dizer, sistema operacional, versão do agente, usuário, servidor, detalhe do usuário e localização.

No modulo PCBrowser se apresenta a informação distribuída em sete grupos: computador, informação sobre a rede, processador (es), memória, discos, BIOS e vídeo. De igual forma, é possível consultar os detalhes em cada um destes grupos.



Alias	Grupo	Serial	Nombre	Marca	Sistema Operativo	Modelo	Etiqueta
HOMERO_XPHE	INFORMATICA	N/A	HOMERO_XPHE	HP	MICRO-STAR INTE	WINDOWS XP	XPDM-6235
ZEUS	INFORMATICA	N/A	ZEUS	N/A	WINDOWS XP	N/A	N/A



Requisitos do Sistema *

Aranda LOM esta desenhado para monitorar equipamentos habilitados com Intel Active Management Technology.

Estes são os equipamentos:

Intel VPro - Desktop technology
Procesador Intel Core 2 Duo
Intel Q35Express Chipset
Intel Pro/1000 Gigabit Network

Intel Centrino Pro - Notebook technology
Procesador Intel Core 2 Duo
Mobile Intel GM/PM965 Express Chipset
Intel Next-Gen Wireless-N o Intel Wireless WiFi Link 4965AG
Intel 82566MM Gigabit Network connection

No Cliente

Sistema Operacional	Windows XP/Windows NT/2000/2003
Processador	1Ghz
Memória	512
HD	15MB

De software

.Net Framework 2.0

De servico

Sistema Operacional	Windows XP/ Windows NT/2000/2003
Processador	1Ghz
Memória	512
HD	8MB

De software

.Net Framework 2.0

Base de dados

Aranda LOM se integra com o sistema de Dados do AAM para distribuições

Microsoft SQL Server 2000 Microsoft SQL Server 2005
Oracle 9i / Oracle 10g

OBS:

- * Intel® VPRO e Intel® Centrino PRO são marcas registradas da Intel Corporation.

Solicite mais informações sobre este ou outros produtos da Aranda Software no e-mail infobrasil@arandasoft.com, consulte seu distribuidor autorizado ou visite o nosso site na internet www.arandasoft.com