



Otimize a gestão dos ativos da empresa, integrando-os numa única estrutura que permita analisar, controlar e gerenciar estes recursos durante seu ciclo de vida.

## Benefícios

- *Gestão de componentes de TI e outros ativos tecnológicos.*
- *Melhora no planejamento de despesas e orçamentos.*
- *Gerenciamento da continuidade dos serviços de TI.*
- *Informações permanentemente atualizadas sobre os recursos de TI.*
- *Administração de informação atualizada do Custo Total de Propriedade (TCO).*
- *Administração de contratos*

## Características

- *Cadastro detalhado das informações de cada CI.*
- *Gestão e associação de contratos, Notas Fiscais e outros documentos aos CIs.*
- *Gestão de manutenção dos CIs e seus componentes.*
- *Gestão de custos através relatórios por centros de custo, filiais, entre outros.*

Aproximadamente, o 70% das empresas tem no mínimo uma diferença de 35% entre os recursos que estão registrados em livros e os que estão realmente em uso. É por isto que as organizações descobriram que grande parte do sucesso da administração de serviços depende de uma ferramenta que controle e regulamente os ativos, garantindo auditoria total destes.

**Aranda CMDB** permitirá reduzir custos, incrementar eficiência e melhorar os níveis de serviço dos ativos tecnológicos.

## Como conseguir controlar os Recursos da Companhia otimizando a Gestão?

**Aranda CMDB** é o repositório central dos ativos importantes da empresa. Através desta ferramenta, você poderá conhecer o estado atual dos ativos dentro da infra-estrutura corporativa, já que esta solução se encontra alinhada com as melhores práticas de TI (ITIL). Esta solução permite estabelecer os relacionamentos entre os ativos e as funções que realizam. Também, facilita associar diferentes CIs, seus componentes e seus respectivos usuários ou responsáveis. Assim, a infra-estrutura na sua totalidade estará devidamente relacionada com informação atualizada e se desejar, classificada de forma hierárquica.

Adicionalmente, através do **Aranda CMDB**, poderá realizar gestão dos contratos (Suporte, Leasing, Locação, Seguros, etc.) associados a cada ativo, definir o plano de manutenção dos elementos de configuração e conhecer o custo total de propriedade (TCO), conseguindo desta maneira distribuir ditos custos nas diferentes áreas da empresa.

O **Aranda CMDB** lhe ajudará a manter, de forma confiável e atualizada, a informação de cada elemento de configuração (CI) da companhia, quer dizer, qualquer objeto (inventariado) que faça parte da infra-estrutura da empresa. Para cada ativo, você poderá ter um registro da existência e versão respectiva, assim como o histórico.

## Benefícios Estratégicos para sua Organização

- Possuir um único repositório de dados dos ativos.
- Saber quanto custa para sua empresa a infra-estrutura tecnológica.
- Administrar e ter informações sobre os contratos atualizadas.
- Saber que ativos se encontram em contrato.
- Saber que fornecedores possuem contratos ativos.
- Ter uma BD organizada das ordens de manutenção dos ativos.
- Conhecer o estado real dos ativos, onde estão e quem é o responsável.



- Classificar os ativos por Centros de custo, filiais, unidades de negócio, entre outros.
- Informações atualizadas e reais que serão usadas na tomada de decisões.

## Funcionalidades

### Conhecimento do TCO (Standard & Enterprise Edition)

O Custo Total de Propriedade (TCO) é um método de cálculo criado para ajudar aos usuários e gestores empresariais a determinar os custos diretos e indiretos, assim como os benefícios, relacionados com a compra de equipamentos ou programas informáticos. Esta ferramenta oferece um resumo final que reflete não só o custo da compra, senão aspectos do uso e manutenção. Isto inclui informação para a equipe de suporte e para usuários, o custo operacional, e dos equipamentos ou trabalhos de consultoria necessários. Isto lhe facilitará fazer um balanço de gestão e /ou orçamento por cada departamento ou área da empresa e desta forma, avaliar eficientemente o uso de inventário dos ativos existentes.

### Gestão de Ativos (Enterprise Edition)

Segundo o Gartner Group, as empresas que iniciem a gestão do ciclo de vida dos ativos, poderão obter uma redução de até 30% em custos por ativo durante o primeiro ano. Adicionalmente, as que continuarem com a prática da gestão do ciclo de vida de ativos, poderão conseguir uma redução adicional dos 5% aos 10% em custos por ativo durante os 5 anos seguintes.

Com o **Aranda CMDB** gerenciará toda a informação financeira dos CI's da organização, com o que poderá monitorar a depreciação dos ativos; conhecerá seu preço de compra, relacionamentos entre notas fiscais e contratos, centro de custo, localização e garantias correspondentes. Desta forma, esta solução se converte num sistema eficiente na gestão de Ativos.

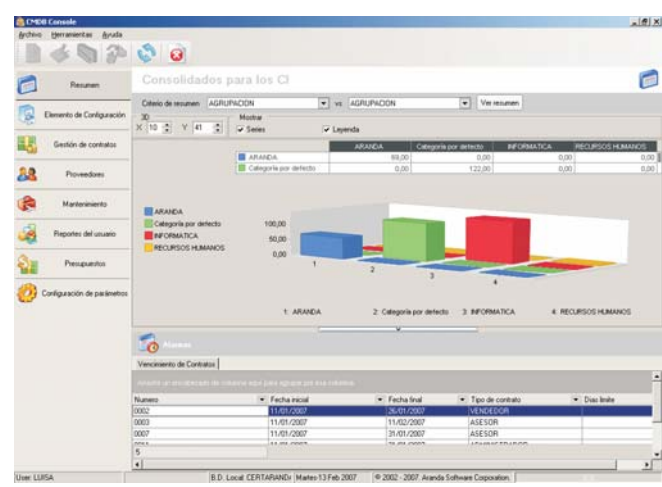
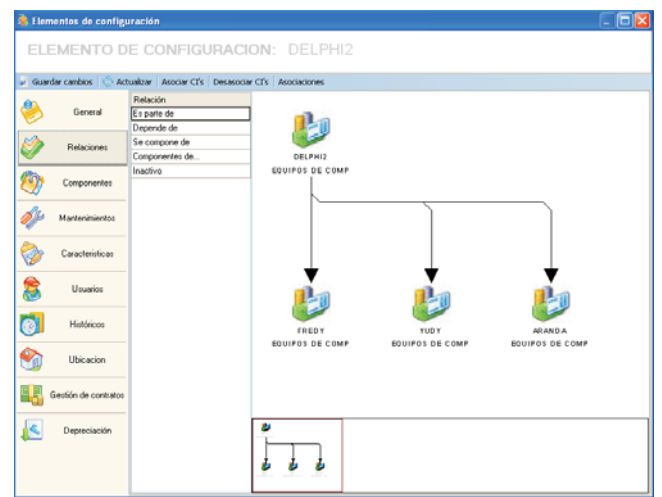
### Configuração de Perfis (Enterprise Edition)

Ter o custo total dos ativos que requer uma determinada área, facilita a previsão do orçamento e agiliza o procedimento para avaliar as despesas desta área. Aranda CMDB lhe permite criar e configurar diferentes perfis na sua empresa. Por exemplo, você precisa saber que orçamento e que infra-estrutura requer a área Comercial na empresa; consultando o Aranda CMDB, terá o listado dos ativos associados para esta área e o custo dos mesmos.

### Módulos para Configurar as Informações dos CIs da Companhia

O **Aranda CMDB** possui vários módulos para que você possa manter as informações organizadas dos ativos da companhia:

**Gestão de Custos (Standard & Enterprise Edition):** O **Aranda CMDB** será uma eficiente ferramenta para fazer gestão de custos com relatórios classificados por:



Nombre de CI	Tipo	Serial	Agregar
INCE	EQUIPOS DE COMPUTO	789213	Informa
MELUGA	EQUIPOS DE COMPUTO		Categor
CAROL	EQUIPOS DE COMPUTO		Categor
MARITZA	EQUIPOS DE COMPUTO		Categor
DOBI	EQUIPOS DE COMPUTO		Categor
THOR2K	EQUIPOS DE COMPUTO		Categor
ADES	EQUIPOS DE COMPUTO	676%	INFORMA
DELL	EQUIPOS DE COMPUTO		Categor
DELPHI2	EQUIPOS DE COMPUTO		Categor
DALCINEA	EQUIPOS DE COMPUTO		Categor
JIMMY	EQUIPOS DE COMPUTO	567%	ARANDA
FREDY	EQUIPOS DE COMPUTO		Categor
HOMERO_JPME	EQUIPOS DE COMPUTO		Categor
HOMERO_JOP	EQUIPOS DE COMPUTO		Categor
JANE	EQUIPOS DE COMPUTO		Categor
JEREMY	EQUIPOS DE COMPUTO		Categor
THOR_2K	EQUIPOS DE COMPUTO		Categor
WILLIAM	EQUIPOS DE COMPUTO		Categor
MILSON	EQUIPOS DE COMPUTO	345	Categor
SAMU	EQUIPOS DE COMPUTO		Categor
YUDY	EQUIPOS DE COMPUTO		Categor
ITACA	EQUIPOS DE COMPUTO		Categor
AURIPROD	EQUIPOS DE COMPUTO		Categor
ARANDA	EQUIPOS DE COMPUTO		Categor
BILLADIT009	EQUIPOS DE COMPUTO		Categor
ALICE_01090	EQUIPOS DE COMPUTO		Categor
12B	EQUIPOS DE COMPUTO		Categor





Número de CIs	Motor Base de Dados	DD	Número de Consoles por Memória
1 até 50.000	MSDE, ORACLE XE.	2GB **	1-30 Memória -> 1GB.
50.001 em diante ***	ORACLE 9i o superior, MS SQL 2000,2005.	5GB	30-60 Memória -> 1,5 GB.

**Nota:**

- \* Inicialmente só precisa ter 512 MB de memória, porém é bom ter em consideração que a cada 30 consoles conectadas na BD, precisa 512 MB adicionais.
- \*\* Por cada 50.000 CIs, precisa ter 2GB adicionais no disco rígido.
- \*\*\* Para 50.000 CIs em diante, é preciso ter versões empresariais do motor de Base de Dados.

Solicite mais informações sobre este ou outros produtos da Aranda Software no e-mail [infobrasil@arandasoft.com](mailto:infobrasil@arandasoft.com), consulte seu distribuidor autorizado ou visite o nosso site na internet [www.arandasoft.com](http://www.arandasoft.com)