



Proteja de manera real y eficiente la información confidencial de su organización y aumente la productividad de los usuarios, mediante el establecimiento y aplicación de políticas en el uso de los recursos IT.

Beneficios

- *Establecimiento de límites a los usuarios que elija para el uso de las aplicaciones.*
- *Imposibilidad de los usuarios de ingresar a las aplicaciones y funciones que no tengan que ver con su labor.*
- *Definición, implementación y administración de las políticas requeridas de una forma centralizada y controlada.*

Características

- *Definición de políticas por usuarios o estaciones de trabajo.*
- *Configuración de estaciones de trabajo de la base de datos de políticas.*
- *Aplicación de políticas por IP de la estación, y actualización de ésta.*
- *Restricción de instalación de software, creación de archivos y ejecución de aplicaciones.*
- *Restricción de borrado de archivos, bloqueo de unidades removibles, puertos y de acceso a URLs en Internet.*
- *Validación mixta, es decir por Directorio Activo de Windows o por base de datos de Aranda.*

Mantener asegurados los recursos IT en una organización es una tarea que requiere atención y actualización permanente.

A pesar de ello, los usuarios finales habitualmente no tienen en consideración la seguridad cuando hacen uso de un sistema, ya que, ignoran los aspectos relacionados con la seguridad. De igual forma, estos aspectos a veces pueden considerarse una molestia, pues la seguridad es percibida como un opuesto de la comodidad y facilidad de uso de un sistema.

Sin embargo, la seguridad es fundamental a la hora de afrontar tareas que se realizan en sistemas informáticos, debido a que son las únicas medidas que pueden asegurar que éstas se realicen con una serie de garantías que se dan por hecho al momento de implementar una solución que permita configurar la seguridad de acuerdo con las políticas de su compañía.

Con **Aranda RULES**, usted contará con una importante herramienta de gestión, que le permitirá asegurar el uso correcto de los recursos tecnológicos de su organización y proteger eficientemente su información privada de acuerdo con los requerimientos y políticas específicas adaptadas a las necesidades de su empresa.

La solución le permite definir, establecer y administrar políticas de uso de estaciones de trabajo y de todos los usuarios de su organización, encaminadas a autorizar o impedir acciones específicas de los usuarios de las estaciones de trabajo de su organización.

Beneficios estratégicos para su organización

- Edición de las políticas implementadas en toda la red de forma sencilla y segura.
- No se requiere inversión en infraestructura adicional pues la solución no genera impacto en sus estaciones y red corporativa.
- Bajo costo de implementación, servicios y entrenamiento.
- Complemento a las políticas de seguridad de un firewall corporativo, ya que las políticas de **Aranda RULES** no dependen del tipo de conexión existente; por lo tanto, las políticas permanecen activas aun si la estación de trabajo se conecta a través de módem o simplemente no está conectada a la red interna.
- Sólo el personal que seleccione podrá tener acceso a la información confidencial de la empresa.
- El proceso de distribución de las políticas a las estaciones de trabajo y/o a los usuarios consume muy pocos recursos de red.



Funcionalidades

Restricción de instalación de software

El administrador de la solución podrá impedir que los usuarios alojen aplicaciones no autorizadas en las estaciones, logrando así mejorar el desempeño de los equipos en la red y la productividad de los usuarios.

Configuración de políticas de creación de archivos

Permite restringir la creación de archivos en una ubicación específica (unidad física fija, discos duros y recursos compartidos en la red), lo cual garantiza que en el equipo se almacene sólo información acorde con las políticas definidas por su compañía, evitando que los usuarios copien archivos que puedan afectar el desempeño de sus labores.

Configuración de políticas de eliminación de archivos

Evita la destrucción accidental o intencional de información importante en cualquier unidad física fija (disco duro y recursos compartidos en la red). Por lo que usted tendrá la confiabilidad de la ubicación y permanencia de la información.

Políticas para la ejecución de aplicaciones

Es posible restringir la ejecución de aplicaciones locales y de otras estaciones como software para compartir archivos (p2p), buscadores, reproductores de música, mensajería instantánea, reproductores de video, archivos ejecutables, entre otros.

Establecimiento de políticas para determinados Web Sites

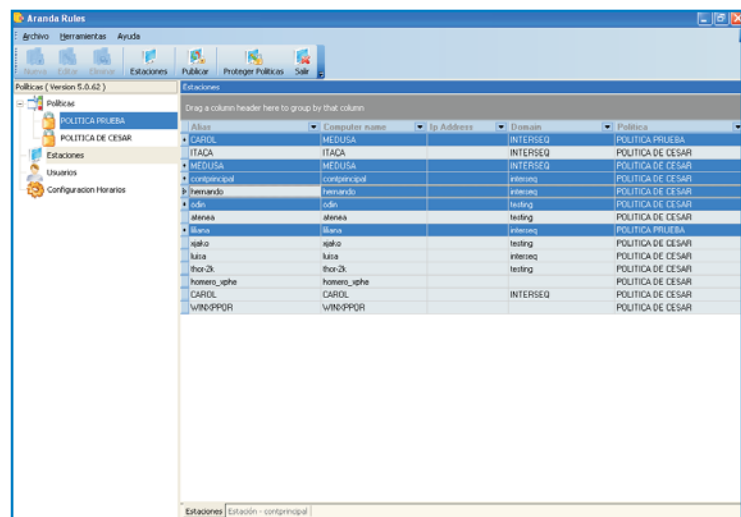
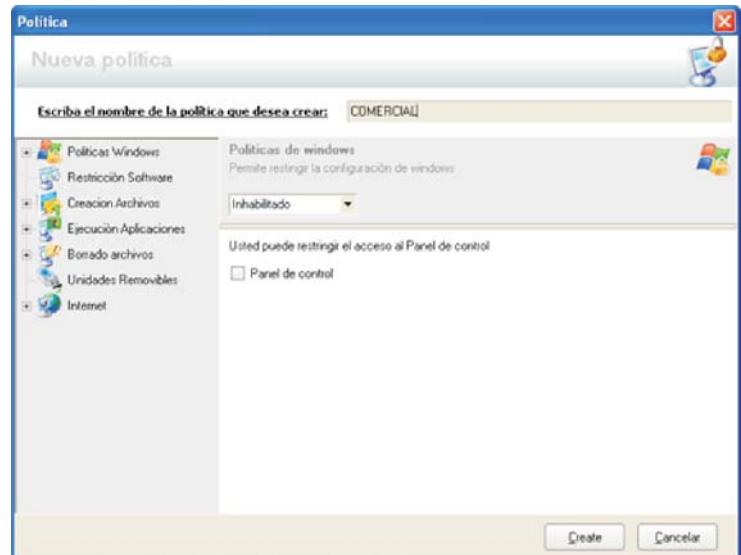
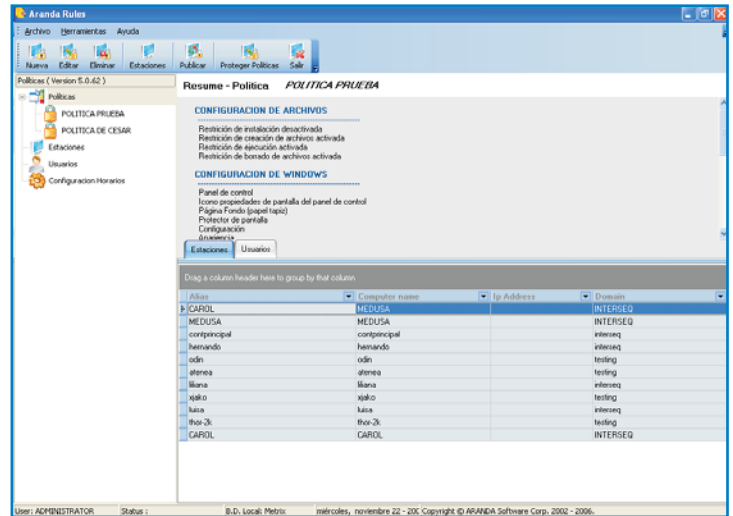
Es posible configurar restricciones en Internet de direcciones URLs, estableciendo horarios predefinidos en los que estas políticas estarán funcionando.

Asociación entre usuarios y políticas

Después de creadas las políticas, es posible relacionar varios usuarios (o estaciones) a una política determinada o varias políticas a un usuario (o estación) determinado. También permite actualizar la IP de una estación en específico para aplicar las políticas mediante ésta y adicionalmente, eliminar una o varias estaciones de la Base de Datos.

Restricción de dispositivos

Permite bloquear las unidades removibles que se conecten a las estaciones.





Requerimientos del Sistema

En el cliente

| | |
|---------------------|--|
| Procesador | Pentium III de 500 Mhz o superior. |
| Memoria | 64 MB RAM |
| Sistema Operativo | Windows 95, 98, ME, 2000 y Windows XP. |
| Espacio libre en DD | 4MB |
| Otros | Protocolo TCP/IP |

En el servidor

| | |
|---------------------|---|
| Procesador | Pentium IV de 2 GHz o superior. |
| Memoria | 512 MB RAM, |
| Sistema Operativo | Microsoft Windows 2000 Server o superior. Internet Information Services 5.0 o superior. Microsoft .NET Framework 1.1 MDAC 2.7 o superior. |
| Espacio libre en DD | 150 MB CD-ROM o acceso a uno mediante la red. |

Base de Datos

| No. de estaciones | Motor de Base de Datos |
|-------------------|-----------------------------------|
| 1 hasta 2500 | MS SQL 7.0 /2000, Oracle 9i, MSDE |
| 2.501 en adelante | MS SQL 7.0 /2000, Oracle 9i |

Solicite información adicional sobre éste u otros productos de Aranda Software al correo electrónico info@arandasoft.com, consulte a su distribuidor autorizado o visite nuestro sitio en Internet www.arandasoft.com.