

En la actualidad, las compañías enfrentan un ambiente competitivo muy fuerte en cualquier industria que las obliga a asegurar una productividad constante y eficiente, dependiendo en gran medida del rendimiento y disponibilidad permanente de sus recursos tecnológicos.

- » ¿Está su empresa preparada para afrontar este reto?
- » ¿Conoce usted realmente su infraestructura informática?
- » ¿Lleva un seguimiento detallado de sus equipos y partes?
- » ¿Conoce el impacto que la no disponibilidad de alguno de ellos implica en la operación de su compañía?

Por esta razón, Aranda Software Corp. comprometida con el desarrollo de soluciones que conviertan la administración de recursos informáticos en una tarea sencilla y eficiente, ha desarrollado Aranda NETWORK MONITOR, la herramienta que le permite llevar control de su empresa mediante un registro detallado y ordenado cada uno de ellos.

Con Aranda NETWORK MONITOR usted podrá contar, automática y gráficamente, con la información sobre el status de su red, identificar rápidamente posibles fallas que impacten a la organización y hacer gestión sobre los nodos de la red corporativa.

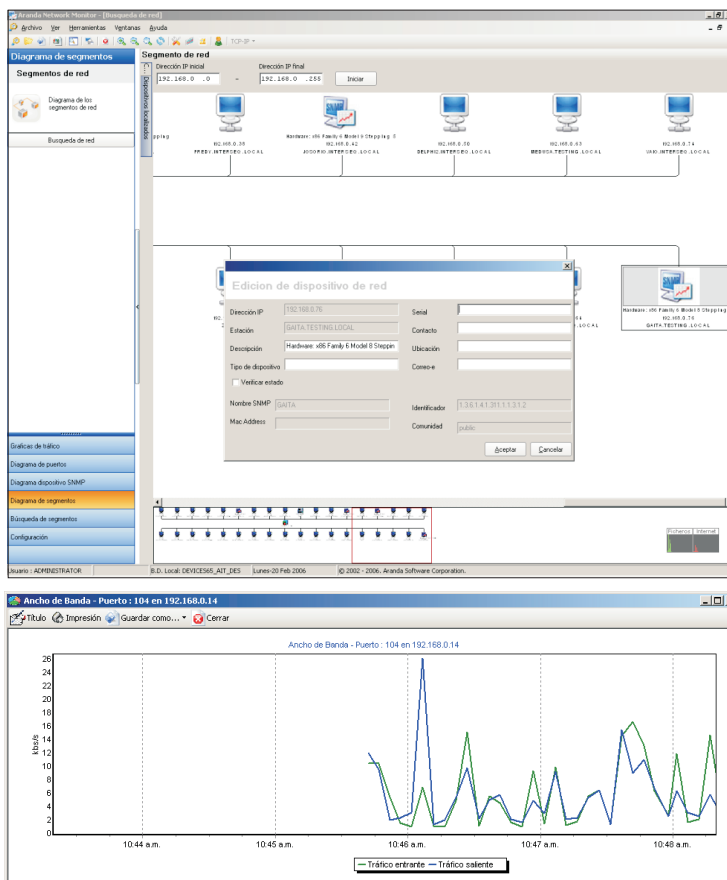
Aranda NETWORK MONITOR es una robusta solución desarrollada para manejar redes complejas de cualquier tamaño e identificar problemas en sus dispositivos de red rápidamente. Aranda NETWORK MONITOR facilita el manejo de su red IP dinámica, que es finalmente la base de las operaciones de su negocio.

## ¿Cómo funciona Aranda NETWORK MONITOR?

Aranda NETWORK MONITOR, hace un descubrimiento automático de máquinas y dispositivos que soporta SNMP, tales como switches, routers, impresoras, etc, incluyendo dicha información en una base de datos del inventario.

Aranda NETWORK MONITOR hace una exploración de la red detectando dispositivos y recolectando la siguiente información asociada:

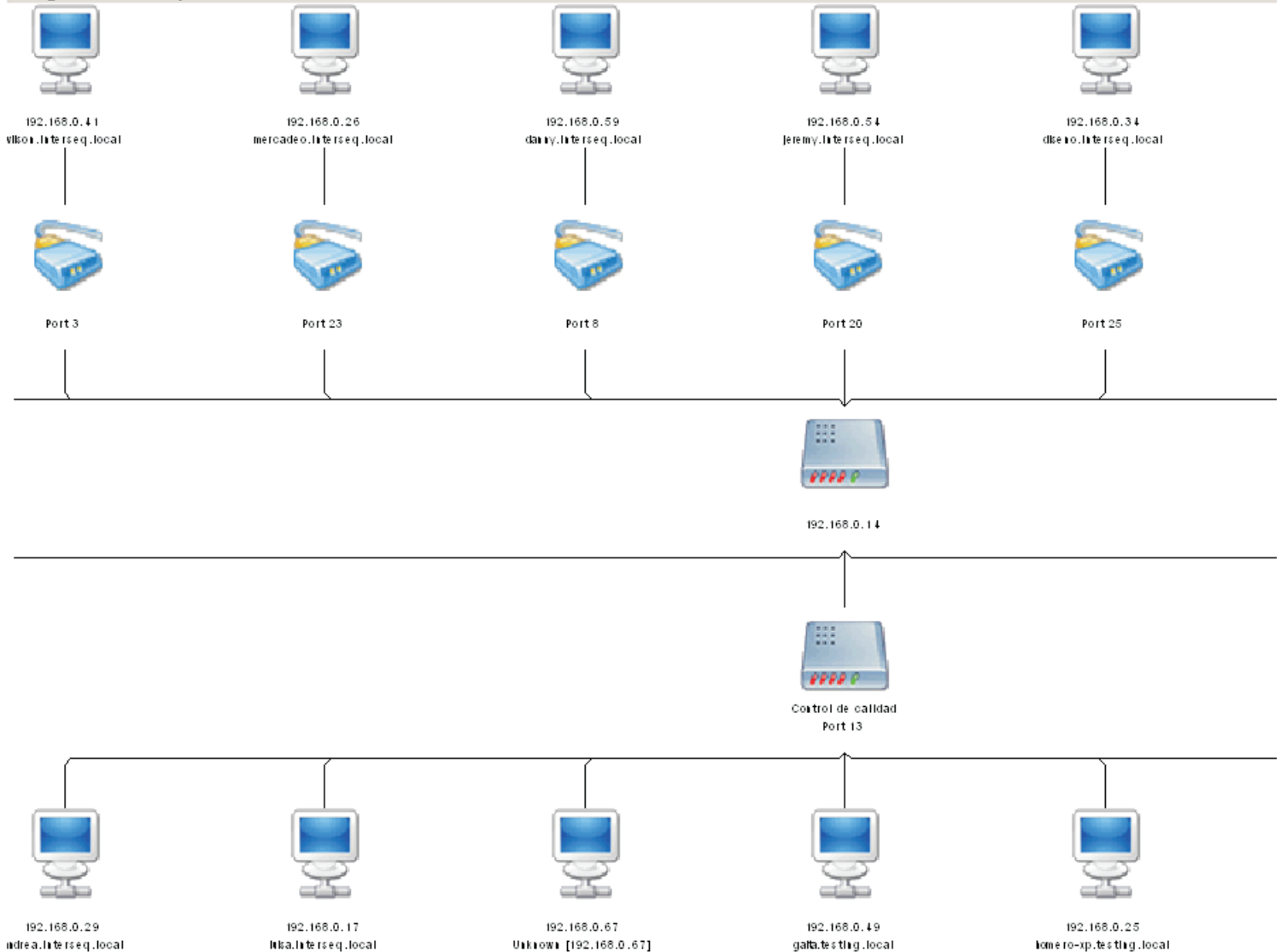
- Identificador
- Nombre del dispositivo
- Ubicación
- Descripción
- Fabricante
- Tipo de dispositivo
- IP
- MAC, entre otros.



## Aranda NETWORK MONITOR le permite:

- Obtener un diagrama de la red tanto por puertos del dispositivo SNMP como por dominios:

Diagrama del Dispositivo SNMP



- La solución se integra con diferentes herramientas de monitoreo de los dispositivos, como por ejemplo herramientas de diagnóstico de proveedores como Compaq, Dell e IBM, entre otros, de manera que **Aranda NETWORK MONITOR** puede capturar la información del estado de los componentes de una máquina como son temperatura, errores, etc. y de esta manera ser compatible con herramientas ya presentes en su compañía.
- **Aranda NETWORK MONITOR** permite además la identificación y diagnóstico de puertos en el dispositivo SNMP, es decir, qué puertos están o no en funcionamiento, tiempos de funcionamiento, errores de entrada y salida, e información general soportada por el protocolo.

## Otras características

- » Administración y control sobre todos los dispositivos de la red mediante el inventario de cada estación.
- » Configuración de aspectos tales como, ubicación del dispositivo, persona responsable, compañía a la que pertenece, localización geográfica, etc.
- » Descubrimiento e inventario de la red física, facilitando su entendimiento y el de las relaciones complejas entre los componentes de red.
- » Permite identificar problemas con la red de manera rápida y hacer diagnósticos acertados.
- » Recolección y almacenamiento inteligente de la información.
- » Posibilidad de obtener reportes sobre la información crítica de la red: inventario, disponibilidad y desempeño, entre otros.
- » Permite verificar la disponibilidad de redes LAN, WAN, switches, routers e impresoras.
- » Ofrece una vista completa de la infraestructura de red, lo que facilita la gestión y comprensión de situaciones de soporte.

## Requirimientos del sistema\*

### » En el servidor

Procesador	Pentium IV de 2 GHz o superior
Memoria	512 MB RAM, más 128 MB por cada 500 máquinas en el inventario
Sistema Operativo	Microsoft Windows 2000 Server o superior
Espacio libre en DD	150 MB CD-ROM o acceso a uno a través de la red.

### » Base de Datos

No. de registros	Motor de Base de Datos
1 hasta 2500	MS SQL 7.0/2000/2005, Oracle 9i MSE
2.501 en adelante	MS SQL 2000/2005, Oracle 9i

**NOTA:** Para que la solución haga el descubrimiento de los dispositivos estos deben soportar SNMP.

\* Consulte con nosotros o con su distribuidor autorizado la configuración más adecuada para su empresa.

